

STEI
Formazione genitoriale

La Scuola per Genitori ed educatori di **Prospettiva Famiglia** in collaborazione con la **Rete** di scuole "**Scuola e Territorio: Educare Insieme**" propone un significativo momento di condivisione e riflessione rivolto a genitori, educatori e giovani.

COME AIUTARLI AD AFFRONTARE E SUPERARE LE PROPRIE FRAGILITÀ

*Aiutiamo i nostri ragazzi a lasciare le paure
e a portare a spasso il proprio coraggio*

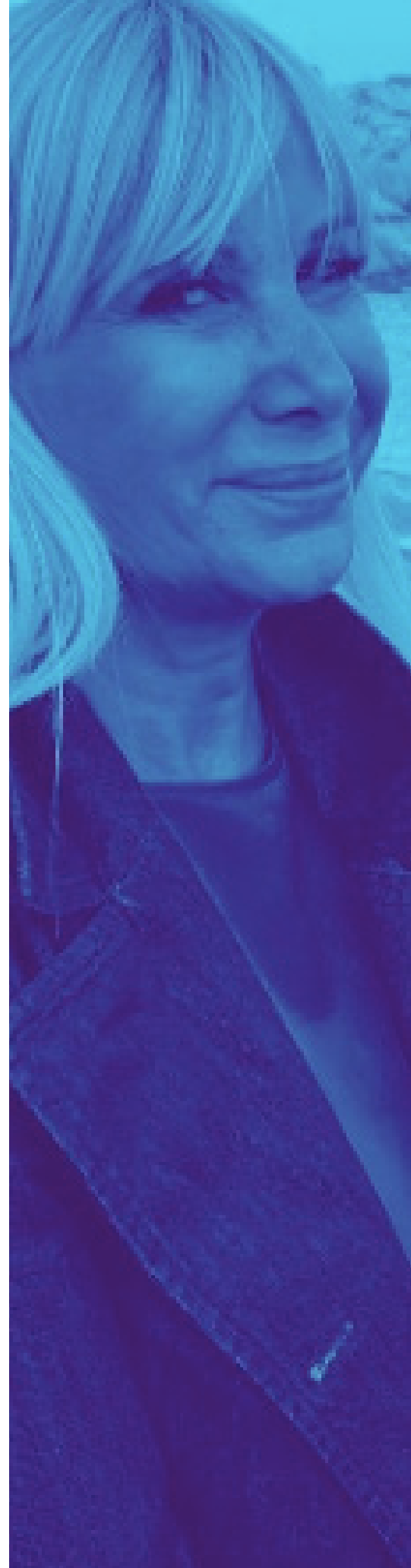
Antonella Elena Rossi

24 FEBBRAIO 2022
ORE 20.45

Diretta streaming condivisa
sulla pagina Facebook di
Prospettiva Famiglia

www.facebook.com/Profamvr

Per compilare i **questionari** di gradimento e per richiedere l'**attestato** di partecipazione valido ai fini dell'aggiornamento, consultare il sito:
www.copernicopasoli.it/rete



PERCORSO DI FORMAZIONE GENITORIALE